

## ОПИСАНИЕ МЕСТОПОЛОЖЕНИЯ ГРАНИЦ

Публичный сервитут объекта «Газопровод высокого давления», кадастровый номер 50:28:0070412:54

(наименование объекта, местоположение границ которого описано (далее - объект))

### Раздел 1

#### Сведения об объекте

№ п/п	Характеристики объекта	Описание характеристик
1	2	3
1	Местоположение объекта	Московская область, городской округ Домодедово, Истомиха д
2	Площадь объекта ± величина погрешности определения площади ( $P \pm \Delta P$ )	2 891 м <sup>2</sup> ± 19 м <sup>2</sup>
3	Иные характеристики объекта	Вид объекта реестра границ: Зона с особыми условиями использования территории Содержание ограничений использования объектов недвижимости в пределах зоны или территории: Публичный сервитут, для целей размещения линейных объектов системы газоснабжения, их неотъемлемых технологических частей. Срок установления 49 лет. Обладатель публичного сервитута: Акционерное Общество «Мособлгаз» (ИНН 5032292612, ОГРН 1175024034734). Адрес: Московская обл. г. Одинцово, д. Раздоры, 1-й км Рублево-Успенского шоссе, д. 1, корп. Б. Электронная почта : info@mosoblgaz.ru

**Раздел 2**

**Сведения о местоположении границ объекта**

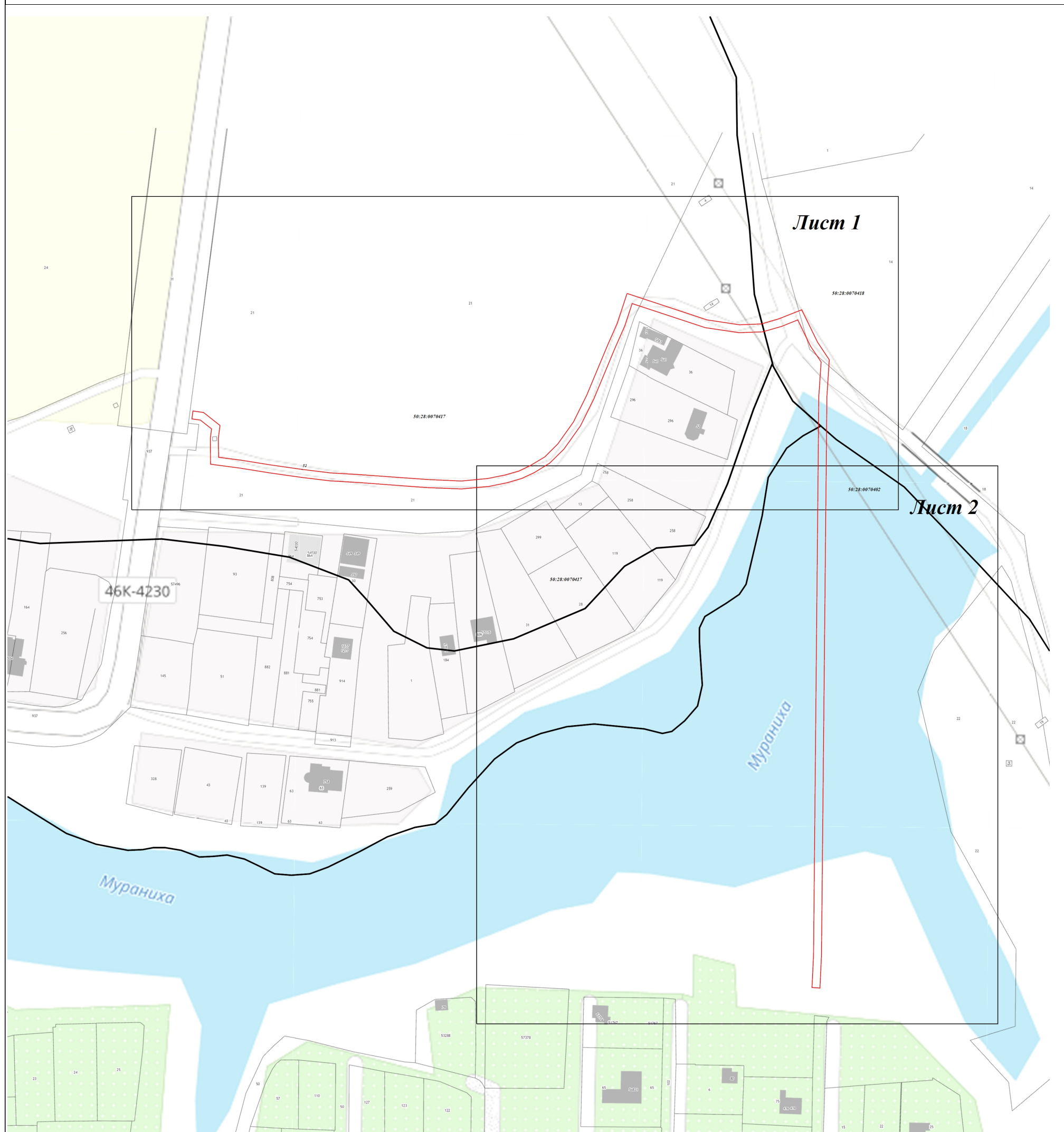
<b>1. Система координат</b> МСК-50, зона 2					
<b>2. Сведения о характерных точках границ объекта</b>					
Обозначение характерных точек границ	Координаты, м		Метод определения координат характерной точки	Средняя квадратическая погрешность положения характерной точки (Mt), м	Описание обозначения точки на местности (при наличии)
	X	Y			
1	2	3	4	5	6
1	435 371,22	2 215 292,37	Аналитический метод	0,10	—
2	435 357,91	2 215 332,47		0,10	
3	435 355,51	2 215 348,74		0,10	
4	435 355,89	2 215 359,69		0,10	
5	435 358,43	2 215 368,38		0,10	
6	435 362,98	2 215 379,87		0,10	
7	435 346,70	2 215 387,80		0,10	
8	435 337,84	2 215 393,69		0,10	
9	435 319,27	2 215 392,46		0,10	
10	435 038,56	2 215 389,81		0,10	
11	435 021,95	2 215 389,01		0,10	
12	435 022,17	2 215 385,01		0,10	
13	435 038,68	2 215 385,81		0,10	
14	435 319,43	2 215 388,46		0,10	
15	435 336,76	2 215 389,61		0,10	
16	435 344,70	2 215 384,32		0,10	
17	435 357,90	2 215 377,89		0,10	
18	435 354,65	2 215 369,68		0,10	
19	435 351,91	2 215 360,33		0,10	
20	435 351,49	2 215 348,52		0,10	
21	435 354,01	2 215 331,53		0,10	
22	435 366,18	2 215 294,93		0,10	
23	435 354,81	2 215 291,21		0,10	
24	435 343,46	2 215 286,25		0,10	
25	435 318,32	2 215 275,78		0,10	
26	435 304,58	2 215 269,04		0,10	
27	435 292,92	2 215 260,73		0,10	
28	435 285,86	2 215 253,66		0,10	
29	435 281,16	2 215 245,92		0,10	
30	435 278,14	2 215 239,61		0,10	
31	435 276,09	2 215 232,35		0,10	
32	435 274,18	2 215 223,24		0,10	
33	435 272,91	2 215 209,51		0,10	
34	435 273,64	2 215 192,20		0,10	
35	435 276,15	2 215 158,27		0,10	
36	435 276,96	2 215 143,75		0,10	
37	435 278,80	2 215 129,11		0,10	
38	435 281,04	2 215 113,09		0,10	
39	435 283,45	2 215 098,42		0,10	
40	435 285,33	2 215 083,82		0,10	
41	435 298,44	2 215 083,68		0,10	
42	435 303,11	2 215 084,29		0,10	
43	435 307,58	2 215 078,69		0,10	
44	435 308,14	2 215 074,46		0,10	
45	435 312,10	2 215 074,98		0,10	
46	435 311,40	2 215 080,31		0,10	
47	435 304,83	2 215 088,55		0,10	

**Раздел 2**

<b>Сведения о местоположении границ объекта</b>					
<b>1</b>	<b>2</b>	<b>3</b>	<b>4</b>	<b>5</b>	<b>6</b>
48	435 298,24	2 215 087,68	Аналитический метод	0,10	—
49	435 288,85	2 215 087,82		0,10	
50	435 287,41	2 215 099,00		0,10	
51	435 285,00	2 215 113,69		0,10	
52	435 282,76	2 215 129,63		0,10	
53	435 280,94	2 215 144,11		0,10	
54	435 280,15	2 215 158,53		0,10	
55	435 277,64	2 215 192,44		0,10	
56	435 276,91	2 215 209,41		0,10	
57	435 278,14	2 215 222,64		0,10	
58	435 279,97	2 215 231,39		0,10	
59	435 281,90	2 215 238,19		0,10	
60	435 284,68	2 215 244,02		0,10	
61	435 289,02	2 215 251,18		0,10	
62	435 295,52	2 215 257,67		0,10	
63	435 306,64	2 215 265,60		0,10	
64	435 319,98	2 215 272,14		0,10	
65	435 345,04	2 215 282,57		0,10	
66	435 356,23	2 215 287,47		0,10	
1	435 371,22	2 215 292,37	0,10		
<b>3. Сведения о характерных точках части (частей) границы объекта</b>					
<b>1</b>	<b>2</b>	<b>3</b>	<b>4</b>	<b>5</b>	<b>6</b>
—	—	—	—	—	—



Раздел 4  
План границ объекта



Масштаб 1:2 000

Используемые условные знаки и обозначения:

- .1** - характерная точка границы зоны
- (red line) - граница зоны
- (grey line) - граница земельного участка по сведениям ЕГРН
- (black line) - граница кадастрового квартала по сведениям ЕГРН

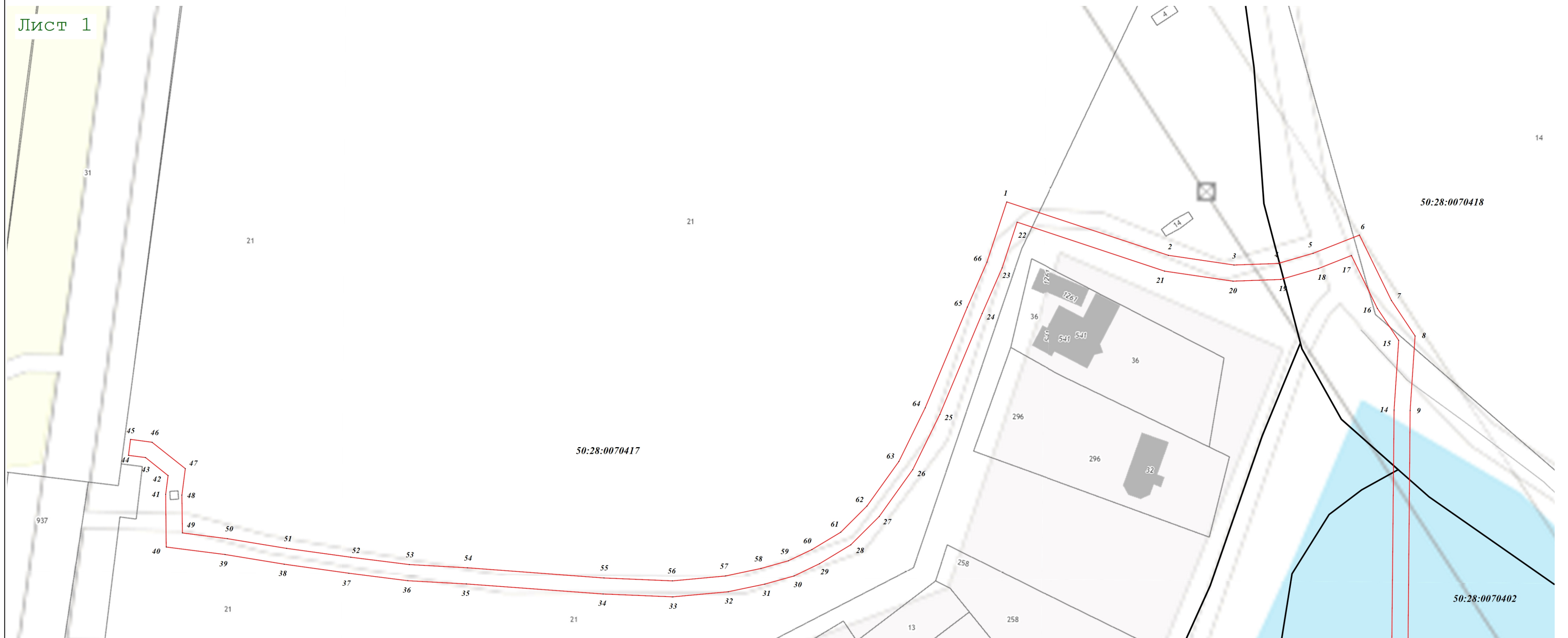
Подпись \_\_\_\_\_ Дата « 3 » октября 20 23 г.

Место для оттиска печати (при наличии) лица, составившего описание местоположения границ объекта







Раздел 4  
План границ объекта

Лист 1



Масштаб 1:1 000

Используемые условные знаки и обозначения:

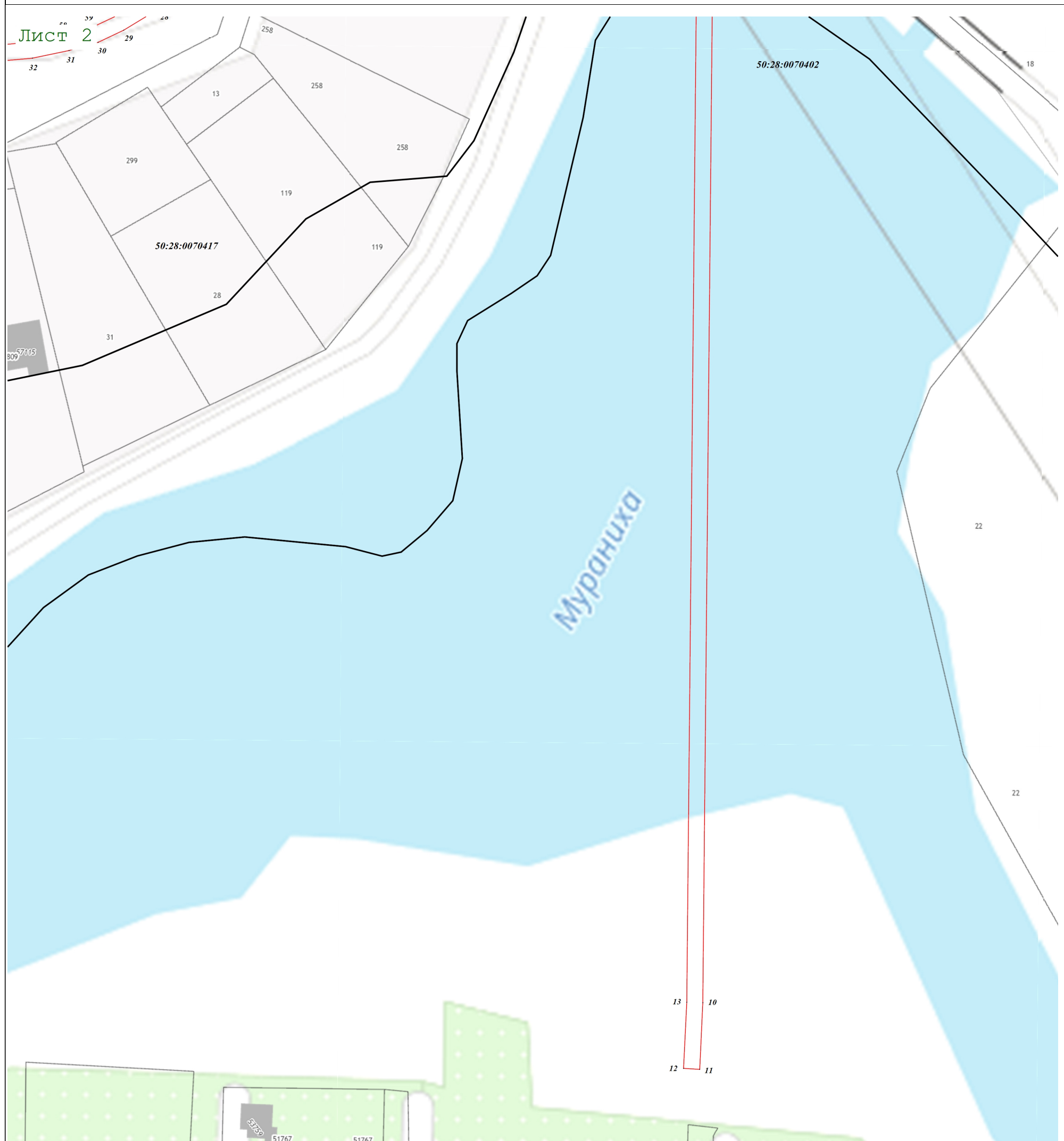
-  - характерная точка границы зоны
-  - граница зоны
-  - граница земельного участка по сведениям ЕГРН
-  - граница кадастрового квартала по сведениям ЕГРН

Подпись \_\_\_\_\_ Дата « 3 » октября 20 23 г.

Место для оттиска печати (при наличии) лица, составившего описание местоположения границ объекта



Раздел 4  
План границ объекта



Масштаб 1:1 000

Используемые условные знаки и обозначения:

- .1** - характерная точка границы зоны
- (red line) - граница зоны
- (grey line) - граница земельного участка по сведениям ЕГРН
- (black line) - граница кадастрового квартала по сведениям ЕГРН

Подпись \_\_\_\_\_ Дата « 3 » октября 20 23 г.

Место для оттиска печати (при наличии) лица, составившего описание местоположения границ объекта

